



Boże Narodzenie



Zbiory Muzeum Narodowego w Krakowie
Jan z Nisy, Tryptyk z Tuchowa

Kartka Pocztowa Poczta Polska X 2003 nakład 145 000

Proj. A. Sobczyńska

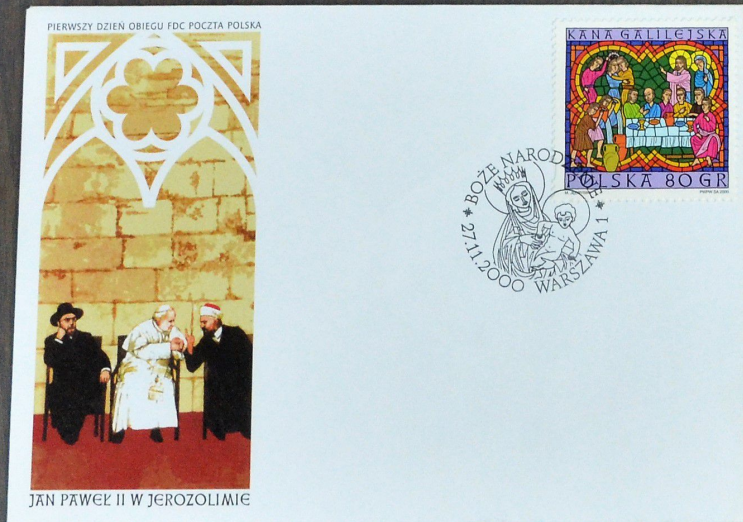
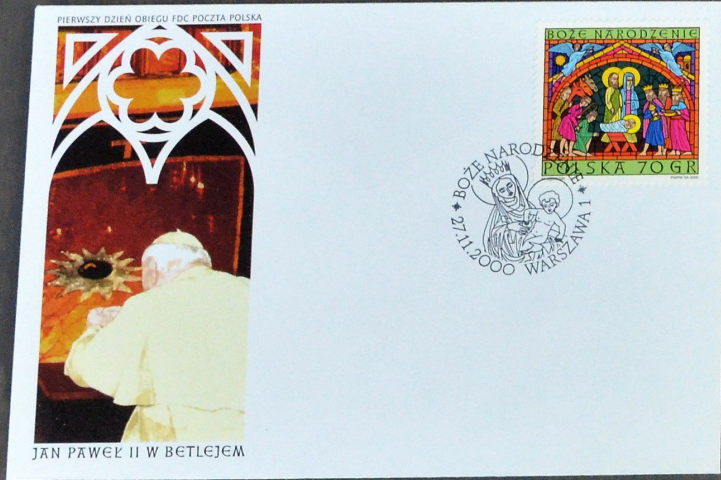


Polska 1,20 zł

□ □ - □ □ □



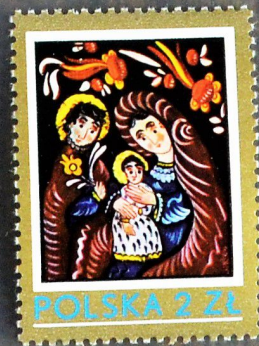


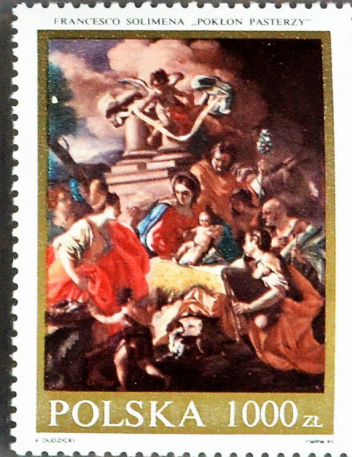




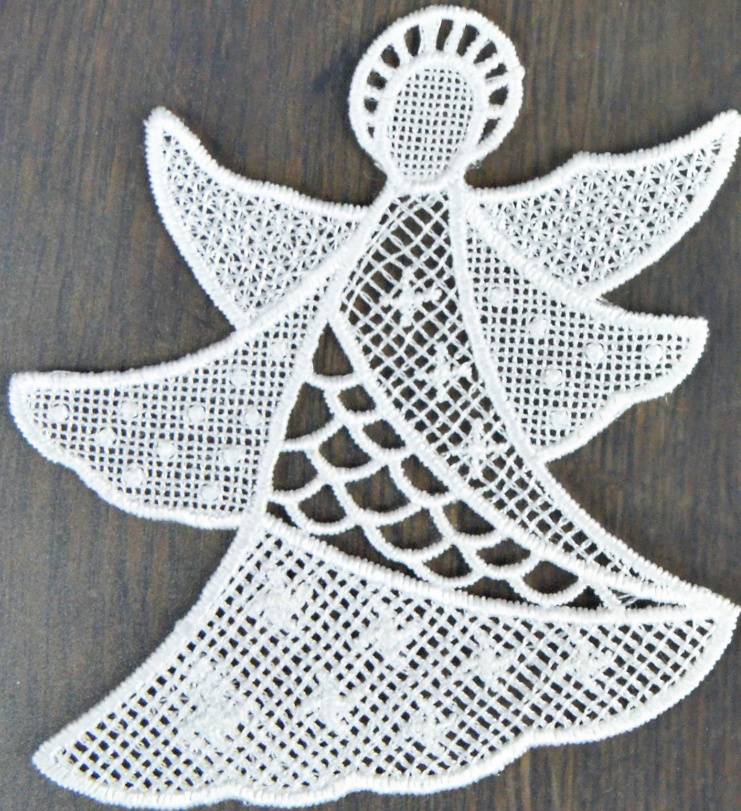














F 5 3 3 1 9 6 1



M 5 3 9 4 9 3 9

• WYKONANO •
Z ORYGINALNYCH MATERIAŁÓW
PRODUKCYJNYCH



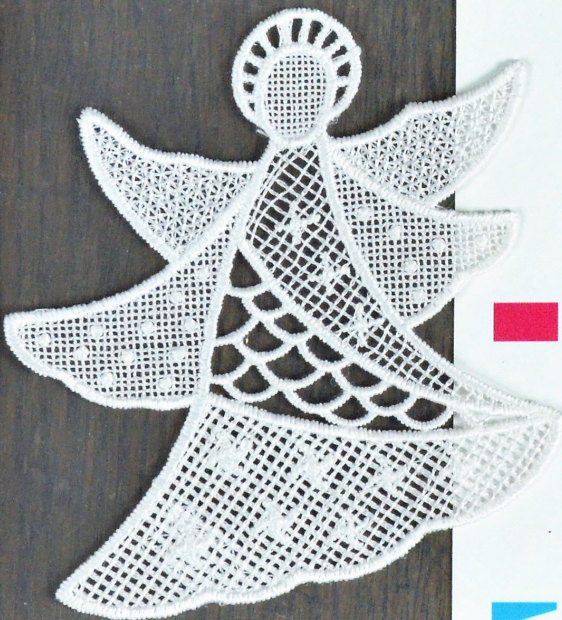
dla członków
Polskiego Związku Filatelistów
za promocję kolekcjonerstwa
znaczków pocztowych emitowanych
przez Poczta Polską S.A.

0 0 0 8 6 4 0













CENNIK OPLAT ZA NIEKTÓRE USŁUGI POCZTOWE
obowiązujący od dnia 2 lutego 1998 roku

1. Listy krajowe zwykłe do 20 g 0,55 zł**
ponad 20 g do 50 g 0,80 zł 1,00 zł
ponad 50 g do 100 g 1,00 zł 1,20 zł
2. Listy zagraniczne zwykłe do 20 g 1,20 zł
ponad 20 g do 50 g 1,70 zł
ponad 50 g do 100 g 2,20 zł
3. Kartki pocztowe krajowe 0,55 zł**
4. Kartki pocztowe zagraniczne 0,90 zł
5. List polecony na terenie kraju jak poz. 1. + 1,80 zł
6. List polecony za granicę jak poz. 2. + 4,50 zł

** - A - znaczek beznominałowy na list zamiejscowy
*** - B - znaczek beznominałowy na list miejscowy oraz kartkę pocztową



CENNIK OPLAT ZA NIEKTÓRE USŁUGI POCZTOWE
obowiązujący od dnia 2 lutego 1998 roku

1. Listy krajowe zwykłe do 20 g 0,55 zł**
ponad 20 g do 50 g 0,80 zł 1,00 zł
ponad 50 g do 100 g 1,00 zł 1,20 zł
2. Listy zagraniczne zwykłe do 20 g 1,20 zł
ponad 20 g do 50 g 1,70 zł
ponad 50 g do 100 g 2,20 zł
3. Kartki pocztowe krajowe 0,55 zł**
4. Kartki pocztowe zagraniczne 0,90 zł
5. List polecony na terenie kraju jak poz. 1. + 1,80 zł
6. List polecony za granicę jak poz. 2. + 4,50 zł

** - A - znaczek beznominałowy na list zamiejscowy
*** - B - znaczek beznominałowy na list miejscowy oraz kartkę pocztową

